

**BREVE PRESENTATION DU SERVICE  
« EDITEURS ACADEMIQUES ENLIGNE »**

**ELISABETH DE PABLO  
(MSH-ESCOM, 1997)**

## Sommaire

I. Description générale .....	3
II. Description détaillée.....	4
III. Visualisation de la consultation.....	11
IV. Documents nécessaires à l'établissement du site .....	18
V) Editions de la Maison des Sciences de l'Homme.....	19
VI) Pré-maquette proposé pour le libraire éditeur You-Feng.....	25

## ***1. Description générale***

A travers le site "Editeurs", "Orient" propose de faire découvrir quelques maisons d'éditions et éditeurs-libraires spécialisés directement sur le monde oriental par leur vocation ou indirectement par le biais de leur politique éditoriale.

Plusieurs maisons d'éditions sont donc représentées.

L'utilisateur choisi la consultation d'une maison par le biais de deux index d'entrées:

\* Un index alphabétique qui donne la liste de toutes les maisons représentées dans le site.

\* Un index thématique qui donne la liste des thèmes qui sont abordés par les éditeurs.

Une fois l'éditeur choisi, l'utilisateur a le choix d'explorer ce dernier à travers quatre modules :

**1) Le Module "Présentation"**

**2) Le Module "Exploration"**

**3) Le Module "Nouveautés"**

**4) Le Module "Contact"**

Note: *Ces modules sont évidemment adaptés selon la volonté des "maisons". La structure physique ainsi que le contenu seront "travaillés" avec les maisons qui en exprimeront le désir.*

## ***II. Description détaillée***

### **0) Ouverture :**

- \* Logo,
- \* Références (= raison sociale, adresse, téléphone, télécopie, e-mail, serveur internet) ;

### **1) Le Module “ Présentation ” :**

Présente et décrit :

- \* l'"historique" de l'"éditeur-libraire" choisi,
- \* son évolution en terme de collections, de titres, ...
- \* son ou ses catalogues,
- \* ses différents supports d'édition,
- \* ses modalités générales se référant aux commandes éventuelles,
- \* sa localisation géographique, les moyens et les modes d'accès,
- + Illustrations justificatives de la présentation, par exemple :
  - \* des photos exemplificatrices des lieux,
  - \* des représentations du/des catalogue(s),
  - \* un plan d'accès,... ;

### **2) Le Module “ Exploration ” :**

Permet d'explorer le ou les catalogue(s) de l'"éditeur-libraire"choisi, à l'aide d'un moteur de recherche basé sur un choix relevant de différents types d'indexations.

## 2.1) Les requêtes

L'utilisateur choisi tout d'abord un type de produits :

<b>A. Ouvrages</b>
scientifiques, de fiction, didactiques, encyclopédiques, manuels de langue, dictionnaires, etc.
<b>B. Périodiques</b>
<b>C. Articles</b>
<b>D. CD-Rom</b>
<b>E. Vidéos</b>
<b>etc.</b>

La liste est ouverte.

La catégorie « A. Ouvrages est la plus « extensible ».

**Si choix A alors**

A.1. Recherche par auteur

A.2. Recherche thématique

A.3. Recherche par mots-clefs

**Si choix A.1. alors**

A.1.1. Liste alphabétique

A.1.2. Indication directe du nom de l'auteur

**Résultats** (cf.infra):

---&gt; Affiche des ouvrages de l'auteur sélectionné ou demandé

---&gt; Message indiquant que l'auteur demandé n'est pas dans le catalogue consulté.

**Si choix A.2. alors**

La recherche thématique peut être adaptée aux exigences de la maison d'édition et/ou du catalogue consulté. et à chaque type d'ouvrages demandés.

Exemples de thématiques proposées :

Discipline
Archéologie, Ethnologie, Philologie, etc.

Domaine
Vie culturelle, Vie économique, Vie politique, Vie sociale, etc.

Période

Région

L'utilisateur choisi une seule thématique :

\* soit « Discipline », soit « Domaine », soit « Région »

\* « Période » ne peut être choisi seul

---> la recherche est peu ciblée.

L'utilisateur choisi entre deux thématiques

---> la recherche est déjà assez ciblée.

L'utilisateur choisi entre trois thématiques (ou plus)

---> la recherche est très ciblée.

### **Si choix A.3. alors**

Attributs retenus

### **Si choix B alors**

Là encore la requête peut être adapté en fonction de la maison d'éditions.

B.1. Titres des périodiques
-----------------------------

B.2. Thèmes appropriés
------------------------

B.3. Thèmes
-------------

scientifique, culturel, financier, etc.
--

**Si choix C alors**

C.1. Recherche par auteur

C.2. Recherche thématique

C.3. Recherche par mots-clefs

**Si choix D alors**

C.1. Recherche par auteur

C.2. Recherche thématique

C.3. Recherche par mots-clefs

**Si choix E alors**

C.1. Recherche par auteur

C.2. Recherche thématique

C.3. Recherche par mots-clefs

**etc.**

**2.2) Les résultats**

La description générale des résultats peut être adaptée en fonction des possibilités de la maison d'édition consulté.

a) un seul produit est sélectionné

= *Fiche signalétique du produit:*

- présentation du titre, de l'auteur, de l'année de parution, du nombre de pages, du n° ISBN, du prix TTC,
- visualisation de la couverture de l'ouvrage,

*En savoir plus :*

- présentation du sommaire,
- synopsis,
- présentation rapide de l'auteur,
- citation(s) de presse ;

b) plusieurs produits sont sélectionnés

- présentation, sous forme de liste- tableau en 3 colonnes :

titres proposés	indication de l'auteur	synopsis de l'ouvrage
-----------------	---------------------------	--------------------------

---> choix d'un ouvrage, retour à la forme a) (cf. supra).

**3) Le Module “ Nouveautés ” :**

Mis à jour régulièrement, il présente, de la façon la plus détaillée possible, "les dernières parutions" ou les "à paraître" de d'"éditeur-libraire", sous la forme suivante :

- \* visualisation de la 1ère de couverture
  - \* présentation du titre, de l'auteur, du nombre de pages, du n°ISBN,
  - \* présentation du synopsis
  - \* présentation du sommaire
  - \* présentation de passages importants ou d'images significatives,
  - \* citation(s) de presse
  - \* présentation de l'auteur
  - \* éventuellement développement plus important concernant l'auteur
- :
- ouvrages, articles déjà parus,
  - éléments biographiques particuliers, ...

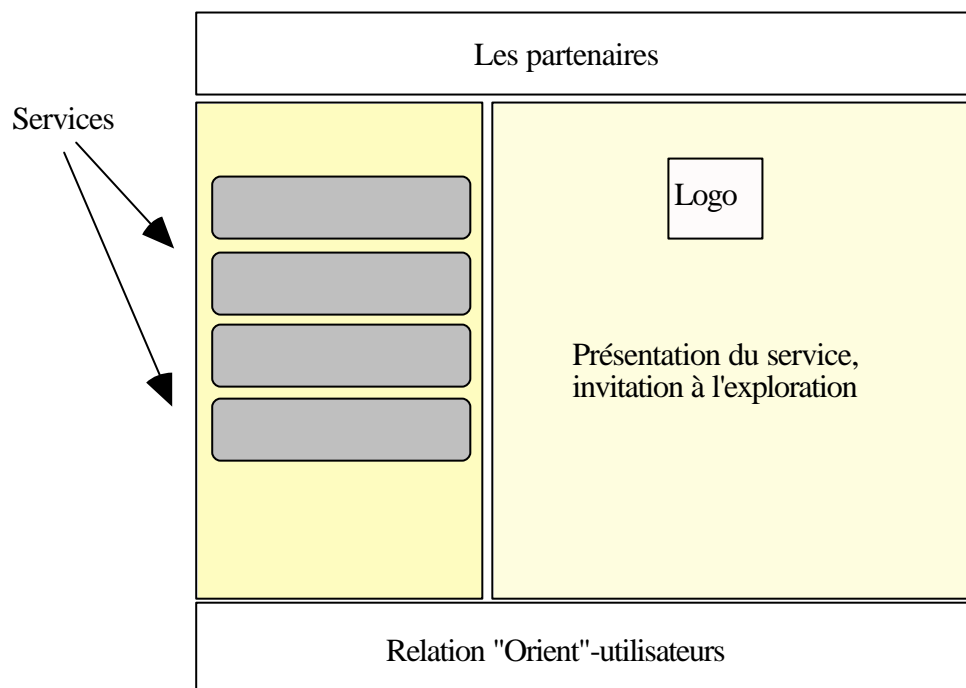
#### **4) Le Module "Contact" :**

Permet l'établissement :

- \* d'un dialogue entre le particulier et l'éditeur (si ce dernier le désire et en a les moyens techniques),
- \* de commande(s) d'ouvrages à l'aide d'un bon de commande.

### III. Visualisation de la consultation

#### 1. Menu général ---> Service Editeurs-Libraires actionné



## 2. Menu choix d'un éditeur

Les utilisateurs doivent choisir une exploration du libraire-éditeur de leur choix grâce à deux listes :

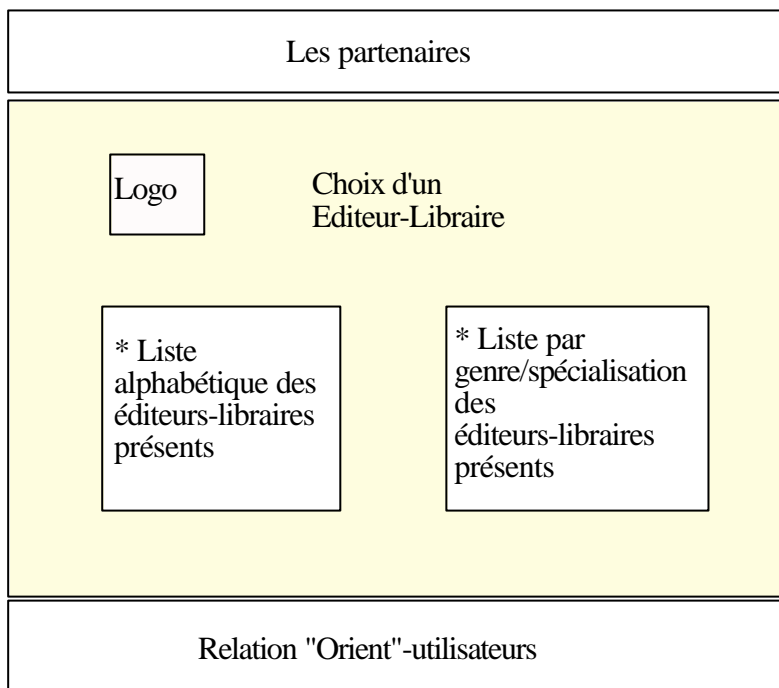
1) une liste alphabétique ---> présentant les éditeurs présents sur le site par leur nom

2) une liste thématique ---> présentant les éditeurs présents sur le site par leur genre, leur spécialisation.

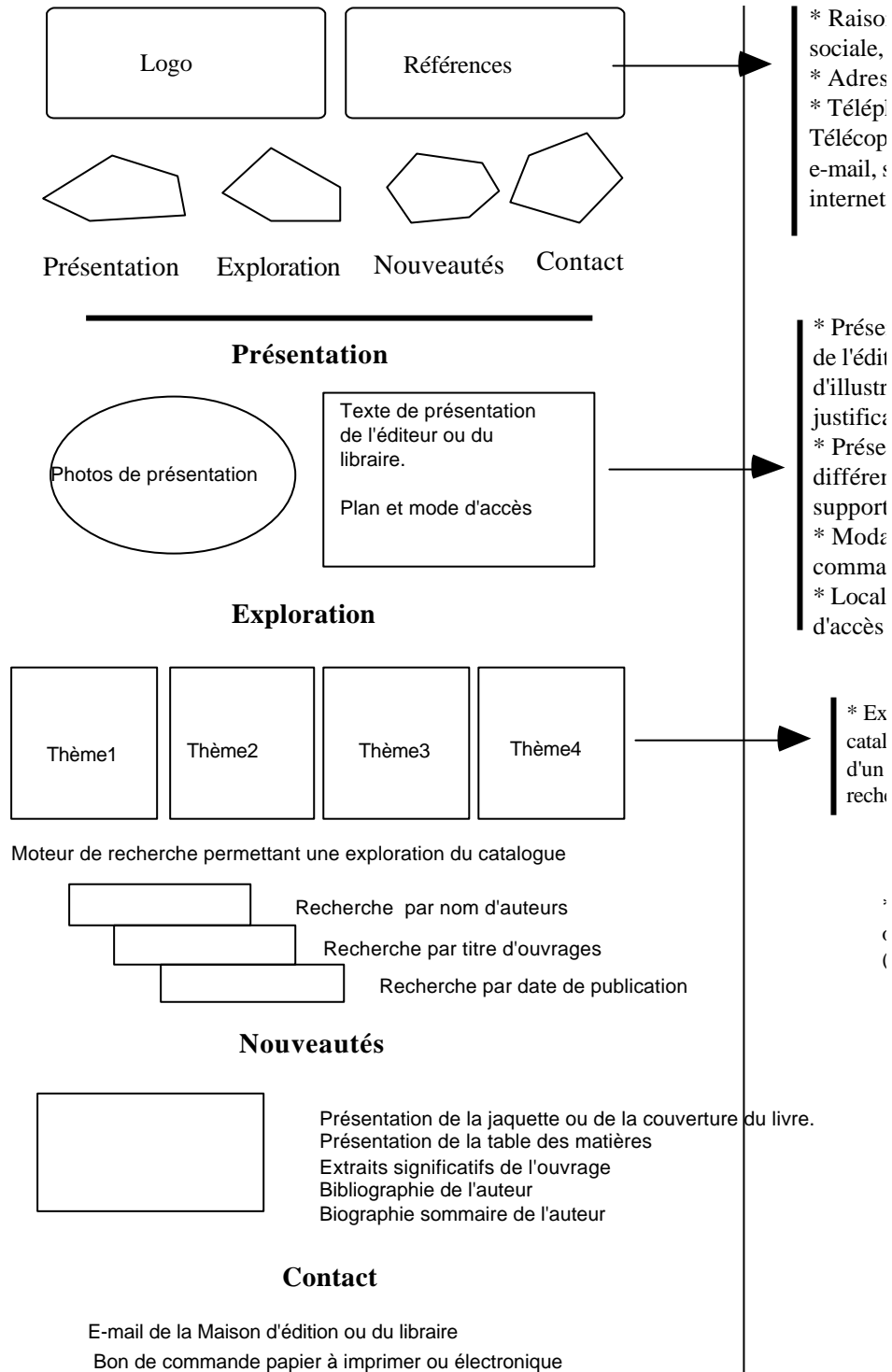
Cette indexation se compose des thématiques développées à travers tout le serveur.

### Rappel des thèmes possibles :

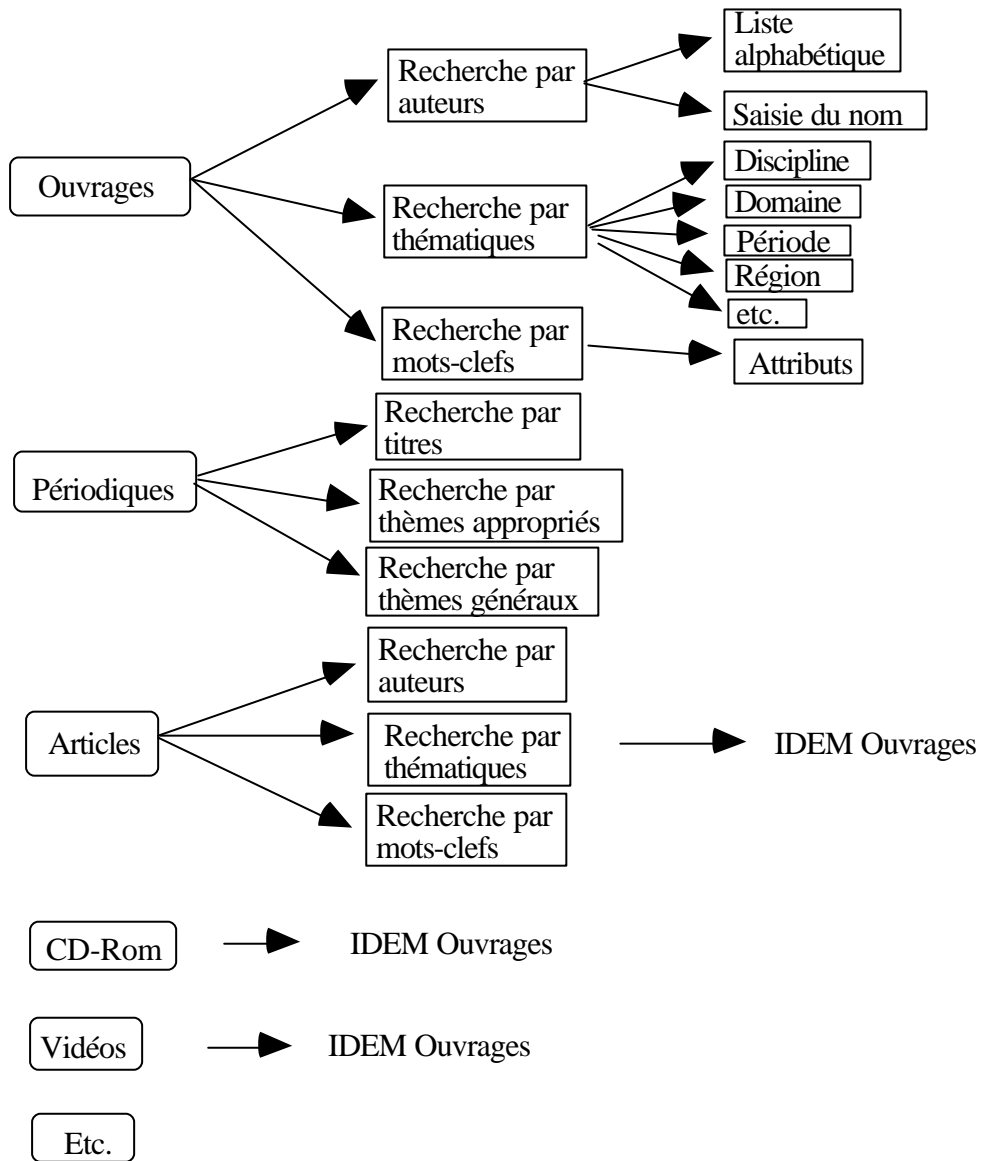
- |                        |                         |
|------------------------|-------------------------|
| 1. Géographie physique | 7. Langues              |
| 2. Géopolitique        | 8. Economie             |
| 3. Population          | 9. Société              |
| 4. Institutions        | 10. Vie culturelle      |
| 5. Vie politique       | 11. Education/Recherche |
| 6. Histoire            | 12. Consommation        |



### 3. Choix ---> menu général



#### 4. Présentation des différentes requêtes

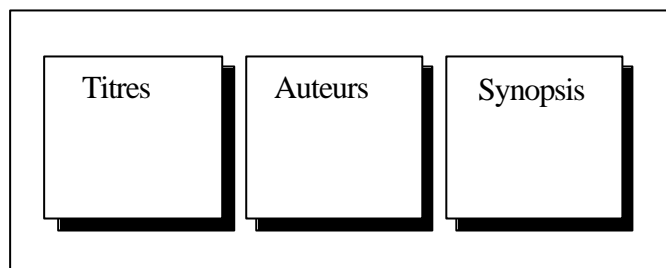


## 5. Présentation des ouvrages retenus

### a) un seul produit proposé

<b>Fiche signalétique</b>	
Visualisation de la 1ère de couverture	Titre Auteur Année Nbe de pages N° ISBN Prix TTC
<b>En savoir plus</b>	
Sommaire	Synopsis
L'auteur	Citations

**b) Propositions de plusieurs produits**



Choix en cliquant sur l'ouvrage désiré



**Présentation**

#### ***IV. Documents nécessaires à l'établissement du site***

##### O) Introduction

Logo

Coordonnées complètes (raison sociale, adresse, téléphone, fax, e-mail, serveur)

##### 1) Présentation

###### 1.1) Références

Historique écrit de la maison

Représentation Visuelle de l'Editeur/de la Librairie : photo, logo, dessin symbolique, ...

###### 1.2) Type de publications disponibles

livres, périodiques, cassettes vidéos, cassettes audio, CD-ROM, ....

###### 1.3) Mode d'accès / Plan

##### 2) Catalogue

###### 2.1) Le(s) catalogue(s) des "maisons"

###### 2.2) Illustrations

- catalogue(s) ouvert(s)/fermé(s) avec nom de X, logo, année, ....

- jaquette de deux ou trois titres particulièrement significatifs/connus, ...

##### 3) Nouveautés

###### 3.1) Textes

Brève présentation des "à paraître", table des matières, extraits significatifs

Brève bibliographie et biographie de l'auteur

###### 3.2) Illustrations

Jaquette ou couverture des "à paraître"

##### 4) Contact

Adresse électronique ou tout autre moyen de contact possible entre l'utilisateur et la "maison"

Bon de commande type.

(au libre choix de l'éditeur-libraire )

## ***V) Editions de la Maison des Sciences de l'Homme***

### **A. Requêtes proposées**

L'utilisateur choisi tout d'abord un type de produits :

A. Ouvrages scientifiques

B. Périodiques scientifiques

C. Articles scientifiques

#### **Si choix A alors**

A.1. Recherche par auteur

A.2. Recherche thématique

A.3. Recherche par mots-clefs

#### **Si choix A.1. alors**

A.1.1. Liste alphabétique

A.1.2. Indication directe du nom de l'auteur

Résultats :

---> Affiche des ouvrages de l'auteur sélectionné ou demandé

---> Message indiquant que l'auteur demandé n'est pas dans le catalogue consulté.

**Si choix A.2. alors**

Thématiques proposées :

Discipline
Archéologie, Ethnologie, Philologie, etc.

Domaine
Vie culturelle, Vie économique, Vie politique, Vie sociale, etc.

Période

Région

L'utilisateur choisi une seule thématique :

\* soit « Discipline », soit « Domaine », soit « Région »

\* « Période » ne peut être choisi seul

---&gt; la recherche est peu ciblée.

L'utilisateur choisi entre deux thématiques

---&gt; la recherche est déjà assez ciblée.

L'utilisateur choisi entre trois thématiques (ou plus)

---&gt; la recherche est très ciblée.

**Si choix A.3. alors**

Attributs retenus

**Si choix B alors**

B.1. Titres des périodiques

B.2. Disciplines concernées

**Si choix C alors**

C.1. Recherche par auteur
---------------------------

C.2. Recherche thématique
---------------------------

C.3. Recherche par mots-clefs
-------------------------------

**B. Informations nécessaires pour l'établissement de la base de données**

Les différentes bases de données seront identifiées et spécifiées progressivement selon les particularités du fond documentaire dont dispose un éditeur.

L'examen du catalogue des Editions MSH montre que trois bases de données documentaires suffisent pour tenir compte du fond de cet éditeur.

**1) Base de Données "OUVRAGES SCIENTIFIQUES"****2) Base de Données "PERIODIQUES SCIENTIFIQUES"****3) Base de Données "ARTICLES SCIENTIFIQUES"**

En examinant les catalogues d'autres éditeurs, ces trois bases seront complétées par l'introduction d'autres bases de données:

**4) Base de Données " .... "****5) Base de Données " ..."**

## 1) Base de Données "OUVRAGES SCIENTIFIQUES"

### Les champs:

1. AUTEUR 1 :
2. AUTEUR 2 :
3. TITRE PRINCIPAL :
4. EDITEUR :
5. ANNÉE DE PARUTION :
6. No ISBN :
7. LANGUE
8. PRIX :
9. DISCIPLINE 1 :
10. DISCIPLINE 2 :
11. DOMAINE 1 :
12. DOMAINE 2 :
13. PÉRIODE :
14. ZONE GÉOGRAPHIQUE :

### A Saisir:

- 1) Sommaire (Table de Matières)
- 2) Résumé en français
- 3) Résumé en anglais
- 4) Infos Auteur (optionnel)
- 5) Page de Couverture :
- 6) Extraits textuels représentatifs (optionnel) :
- 7) Illustrations représentatives (optionnel) :
- 8) Critiques, comptes rendus, ... (optionnel) :

## 2) Base de Données "PERIODIQUES SCIENTIFIQUES"

### Les champs :

1. NOM DU TITRE :
2. EDITEUR :

Maison des Sciences de l'Homme (MSH)  
Equipe Sémiotique Cognitive et Nouveaux Médias  
54, Bd. Raspail – 75006 Paris

3. PÉRIODICITÉ :
4. No. ISSN :
5. PRIX/NUMÉRO :
6. PRIX/ABONNEMENT ANNUEL
7. DISCIPLINE 1 :
8. DISCIPLINE 2 :
9. DISCIPLINE 3 :
10. PÉRIODE :
11. ZONE GÉOGRAPHIQUE :

**A saisir:**

- 1) Présentation de chaque périodique
- 2) Sommaires des différents numéros d'un titre
- 3) (extraits d') articles significatifs
- 4) (extraits de) dossiers thématiques significatifs
- 5) illustrations significatives

**3) Base de Données "ARTICLES SCIENTIFIQUES"**


**Les champs:**

1. AUTEUR 1 :
2. AUTEUR 2 :
3. TITRE PRINCIPAL :
4. PÉRIODIQUE/OUVRAGE :
5. EDITEUR :
6. ANNÉE DE PARUTION :
7. No ISBN :
8. LANGUE
9. DISCIPLINE 1 :
10. DISCIPLINE 2 :
11. DOMAINE 1 :
12. DOMAINE 2 :
13. PÉRIODE :
14. ZONE GÉOGRAPHIQUE :

**A Saisir:**

- 1) Résumé en français
- 2) Résumé en anglais
- 3) Texte intégral (optionnel)
- 4) Illustrations

**VI) Pré-maquette proposé pour le libraire éditeur You-Feng**

 <p><b>Éditions YOU FENG</b> <b>Libraire Éditeur</b></p>	<p>45 rue Monsieur le Prince 75006 Paris Tel: 01 43 25 89 98 Fax: 01 43 54 76 92</p>
---	--



Présentation  
Contacts



Exploration



Nouveautés

**Présentation**

Ici présentation historique de la maison d'édition.  
Photos illustratives.

Histoire des collections.  
Photos illustratives.

Présentation des différents catalogues  
Photos illustratives.

Mode et moyen d'accès accompagné d'un plan.

**Exploration du catalogue des publications**

*Moteur de recherche --> l'utilisateur doit faire son choix parmi les différents index proposés :*

Sélectionnez :

<p>Cuisine Médecine Langues Dictionnaires etc.</p>	<p>Chine Japon Corée Indonésie etc.</p>	<p>Français Anglais Chinois Italien etc.</p>
--	---	--

un thème

une pays/une région

une langue

ou indiquez directement:

Maison des Sciences de l'Homme (MSH)  
Equipe Sémiotique Cognitive et Nouveaux Médias  
54, Bd. Raspail – 75006 Paris

<b>Auteur</b>	<b>Titre</b>	<b>Date de publication</b>
---------------	--------------	----------------------------

<b>Envoyer</b>	<b>Rétablir</b>
----------------	-----------------

## Nouveautés

### Le manifeste à l'empereur



Indications générales sur le livre en regard de la présentation de sa 1ère de couverture (cf.document Site Editeurs)

Propositions de consultations supplémentaires interactives:

Table des matières

Synopsis

Informations sur l'auteur

(cf.document Site Editeurs)

## Contacts

Envoyez vos suggestions, commentaires directement par courrier électronique:  
[ssss@&fffffgf.fr](mailto:ssss@&fffffgf.fr)

*Suivant les possibilités de la maison d'édition:*

Pour commander un ou plusieurs livres, remplir le Bon de Commande ci dessous:

<b>Nom</b>	
<b>Titre</b>	
<b>Date de parution</b>	
<b>N° de Référence catalogue</b>	

Vos coordonnées:

<b>Nom</b>	
<b>Prénom</b>	
<b>Adresse</b>	
<b>Code postal</b>	
<b>Ville</b>	
<b>Pays</b>	
<b>Téléphone</b>	

Moyen de paiement:

<b>Cartes de crédit</b>	
<b>N°</b>	